

Hyrynsalmen tuulivoimayleiskaava 2040

kaavaluonnos 3.10.2022

YLEISMÄÄRÄYKSET (luonnos)

Strateginen tuulivoimayleiskaava on oikeusvaikutukseton. Yleiskaava on kunnan tahtotilan ilmaus. Tuulivoimayleiskaava ei kumo kunnan alueella voimassa olevia kaavoja. Osoitettujen tuulivoimapaistojen alueiden sekä potentiaalisten tuulivoimatuotannon alueiden toteuttaminen vaatii osayleiskaavoituksen. Yksityiskohtaisemmassa suunnittelussa on pyrittävä vähentämään tuulivoimarakentamisen kielteisiä ympäristövaikutuksia.

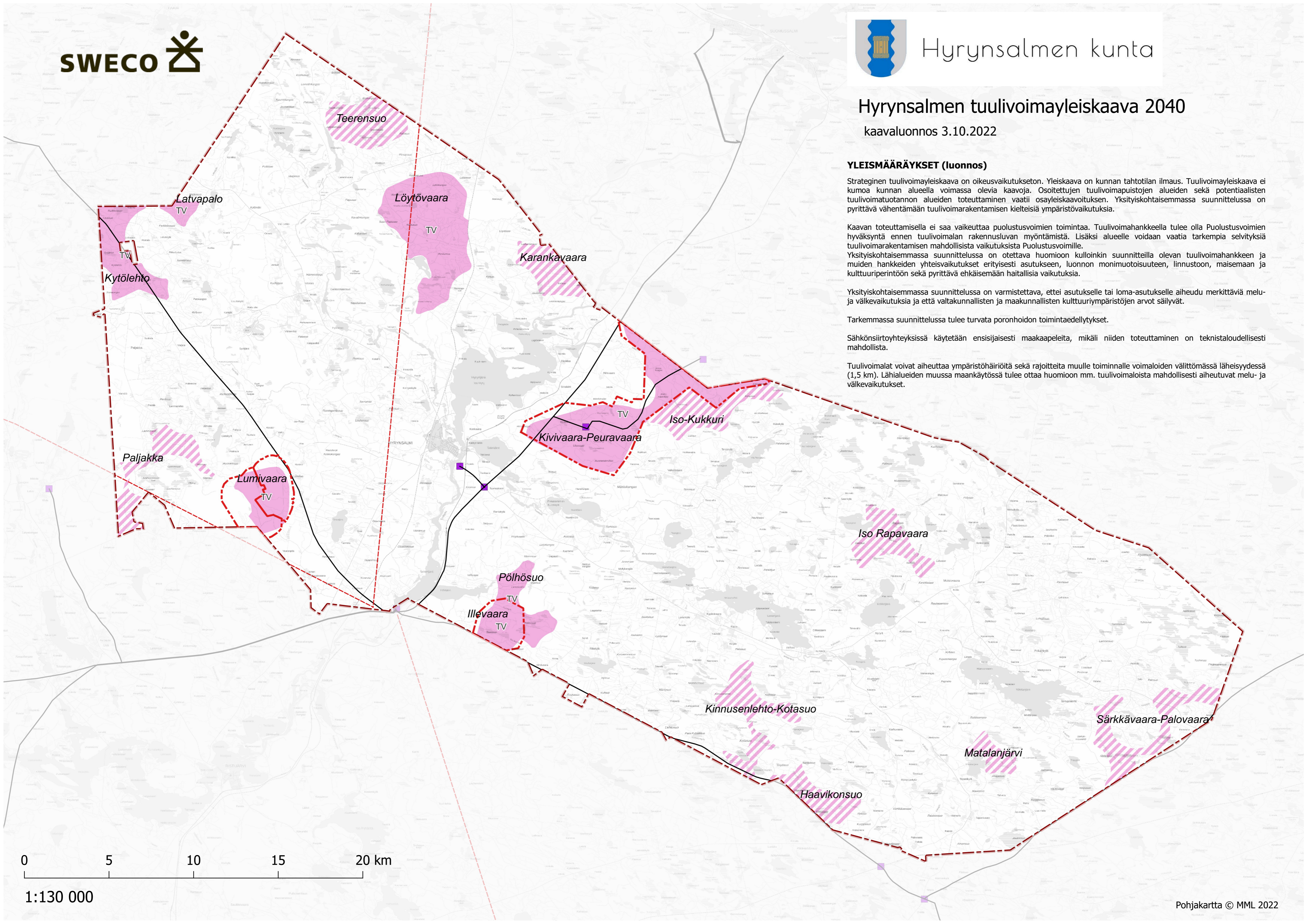
Kaavan toteuttamisella ei saa vaikeuttaa puolustusvoimien toimintaa. Tuulivoimahankkeella tulee olla Puolustusvoimien hyväksyntä ennen tuulivoimalan rakennusluvan myöntämistä. Lisäksi alueelle voidaan vaatia tarkempia selvityksiä tuulivoimarakentamisen mahdollisista vaikutuksista Puolustusvoimille. Yksityiskohtaisemmassa suunnittelussa on otettava huomioon kulloinkin suunnitella olevan tuulivoimahankkeen ja muiden hankkeiden yhteisvaikutukset erityisesti asutukseen, luonnon monimuotoisuuteen, linnustoon, maisemaan ja kulttuuriperintöön sekä pyrittävä ehkäisemään haitallisia vaikutuksia.

Yksityiskohtaisemmassa suunnittelussa on varmistettava, ettei asutukselle tai loma-asutukselle aiheudu merkittäviä melu- ja väikevaikutuksia ja että valtakunnallisten ja maakunnallisten kulttuuriympäristöjen arvot säilyvät.

Tarkemmassa suunnittelussa tulee turvata poronhoidon toimintaedellytykset.

Sähkönsiirtohyteyksissä käytetään ensisijaisesti maakaapeleita, mikäli niiden toteuttaminen on teknistaloudellisesti mahdollista.

Tuulivoimalat voivat aiheuttaa ympäristöhäiriöitä sekä rajoitteita muulle toiminnalle voimaloiden välittömässä läheisyydessä (1,5 km). Lähialueiden muussa maankäytössä tulee ottaa huomioon mm. tuulivoimaloista mahdollisesti aiheutuvat melu- ja väikevaikutukset.



0 5 10 15 20 km

1:130 000

MERKINNÄT JA MÄÄRÄYKSET (luonnos)



YLEISKAAVA-ALUEEN RAJA



Osayleiskaava-alueen raja

Alueella on voimassa oleva osayleiskaava, jonka perusteella alueelle voidaan toteuttaa tuulivoimapuisto.

TV

TUULIVOIMALOIDEN ALUE

Merkinnällä on osoitettu yleispiirteisten selvitysten perusteella alueita, jotka soveltuvat tuulivoimatuotannolle. Tuulivoimaloiden lukumäärä ja sijoittelu määritellään yksityiskohtaisemman suunnittelun yhteydessä.

Alueelle voidaan soveltuvilta osin sijoittaa myös muuta uusiutuvaa energiantuotantoa, kuten aurinkovoimaa. Tuotannon toteuttamismahdollisuudet ja toteuttamisen vaikutukset tulee selvittää riittäväällä tarkkuudella yksityiskohtaisemmassa suunnittelussa.

Alueella ennen kaavan voimaan tuloa ollut toiminta voi jatkua, kunnes alueelle toteutetaan tuulivoimaloita.

Toiminnan päätyttyä alue tulee ennallistaa.

Aluekohtaiset määräykset (täydentyy):

Kivivaara-Peuravaara

Lumivaara

Illevaara

Pölhösuo

Kytölehto ja Latvapalo

Yksityiskohtaisemman suunnittelun yhteydessä on pyrittävä vähentämään Ukkohallan matkailukeskukselle aiheutuvia kielteisiä vaikutuksia. Vaikutusten arvioinnissa on kiinnitettävä erityistä huomiota hankkeiden yhteisvaikutusten arviointiin.

Löytövaara

Yksityiskohtaisessa suunnittelussa on kiinnitettävä erityistä huomiota poronhoidon toimintaedellytysten turvaamiseen.



POTENTIAALINEN TUULIVOIMATUOTANNON ALUE

Merkinnällä on osoitettu ominaispiirteiltään sellaisia alueita, joille voidaan lähtökohtaisesti tutkia tuulivoimatuotannon sijoittamista.

Alueiden hyödyntäminen vaatii tarkempia selvityksiä esimerkiksi maisemavaikutusten, puolustusvoimien toiminnan turvaamisen ja poronhoidon osalta. Tuulivoimaloiden lukumäärä ja sijoittelu määritellään yksityiskohtaisemman suunnittelun yhteydessä.

Aluekohtaiset määräykset (täydentyy):

Paljakka

Yksityiskohtaisessa suunnittelussa on kiinnitettävä erityistä huomiota Paljakan luonnonpuistolle ja alueen ekologisille käytävillä aiheutuvien vaikutusten lieventämiseen. Suunnittelussa on huomioitava naapurikuntien tuulivoimahankkeiden yhteisvaikutukset.

Teerensuo

Yksityiskohtaisessa suunnittelussa on kiinnitettävä erityistä huomiota poronhoidon toimintaedellytysten turvaamiseen.

Karankavaara

Yksityiskohtaisessa suunnittelussa on kiinnitettävä erityistä huomiota poronhoidon toimintaedellytysten turvaamiseen.

Iso-Kukkuri

Iso Rapavaara

Kinnusenlehto-Kotasuo

Haavikonsuo

Matalanjärvi

Särkkävaara-Palovaara



Sähköasema

Merkinnällä on osoitettu olemassa olevat sähköasemat.



Olemassa oleva sähkölinja 110/400 kV



Ohjeellinen uusi sähkölinja 400 kV