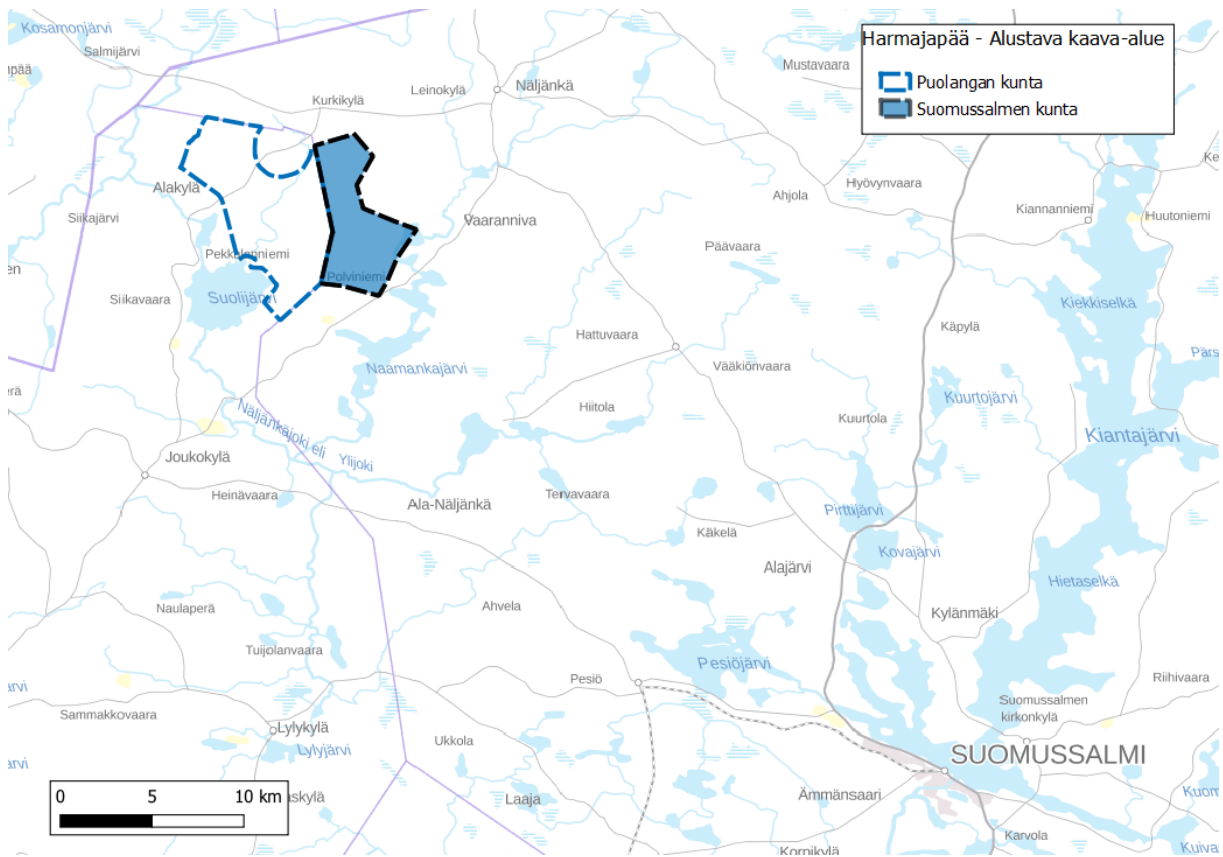


HARMAJAPÄÄN HANKEALUEEN KUVAUS

Hankealue

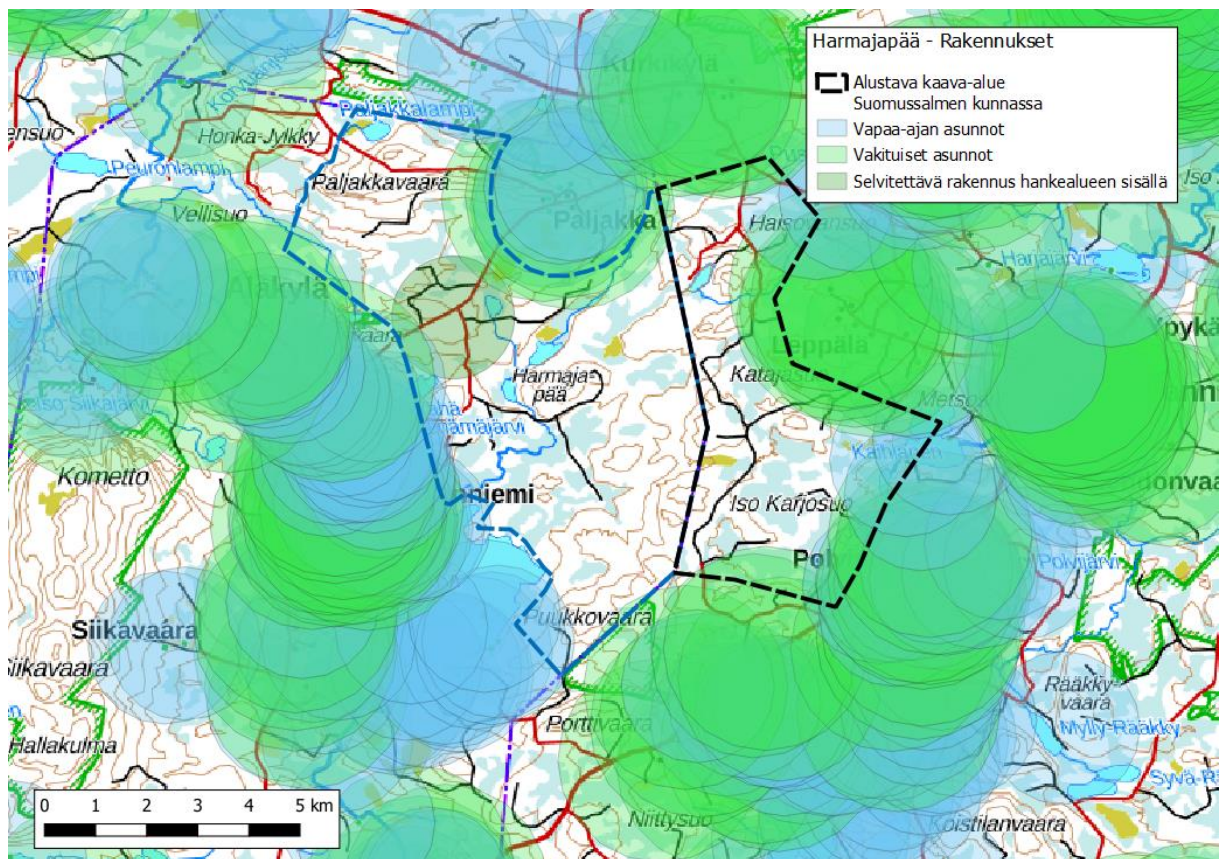
Harmajapään hankealue sijaitsee Puolangan ja Suomussalmen kunnissa Naamankajärven luoteispuolella. Hankealueen sijainti on esitetty kuvassa 1. Alustavan kaava-alueen koko on yhteensä noin 7000 hehtaaria, josta noin 2500 hehtaaria sijaitsee Suomussalmen kunnan puolella.



Kuva 1 Harmajapään hankealueen sijainti

Asutus hankealueen läheisyydessä

Hankealueen lähiasutus sijoittuu pääosin Suolijärven kylälle, Leppälään sekä Kurkikyläntien, Vaarannivantien ja Suolijärventien varsille. Hankealueen reunalla sijaitsee yksittäisiä vapaa-ajan asuntoja. Alustava kaava-alue ja kaava-alueen läheisyydessä sijaitsevat rakennukset on esitetty kuvassa 2.

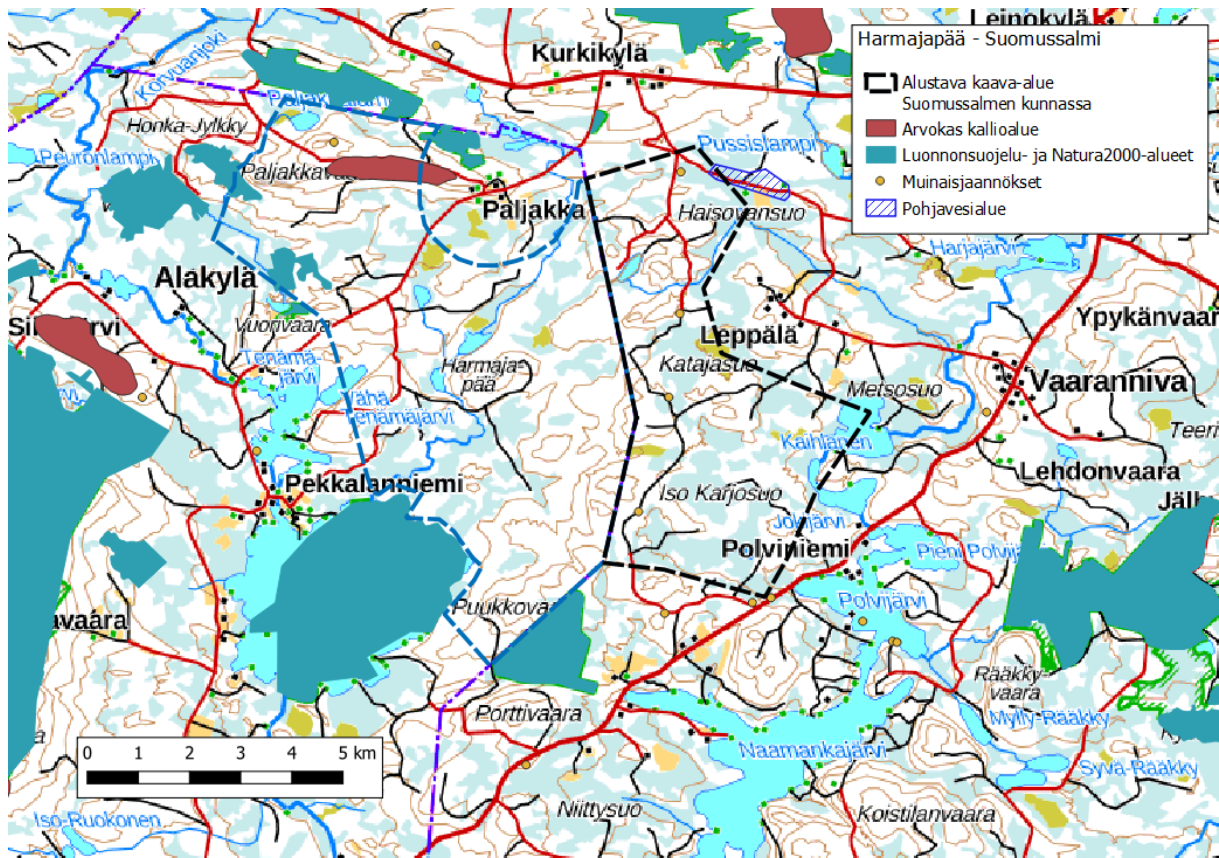


Kuva 2 Rakennukset hankealueen ympäristössä

Luontoarvot

Hankealueella on pääosin talousmetsää ja ojitettuja suoalueita. Hankealueen sisällä Puolangan kunnan alueella on yksi Natura-alue, arvokas kallioalue sekä yksittäisiä muinaisjäännekohteita. Hankealueen koillisreunalla Suomussalmen kunnan alueella sijaitsee pohjavesialue. Luonnonsuojelualueet ja arvokkaat kallioalueet hankealueella ja sen läheisyydessä on esitetty kuvassa 3.

Petolintujen- ja uhanalaisten lajien esiintymistä alueella on tutkittu Laji.fi palvelun avulla. Alustavien selvitysten mukaan petolintujen ja uhanalaisten lajien esiintyminen alueella ei vaikuta tuulivoimapaiston toteuttamiseen.

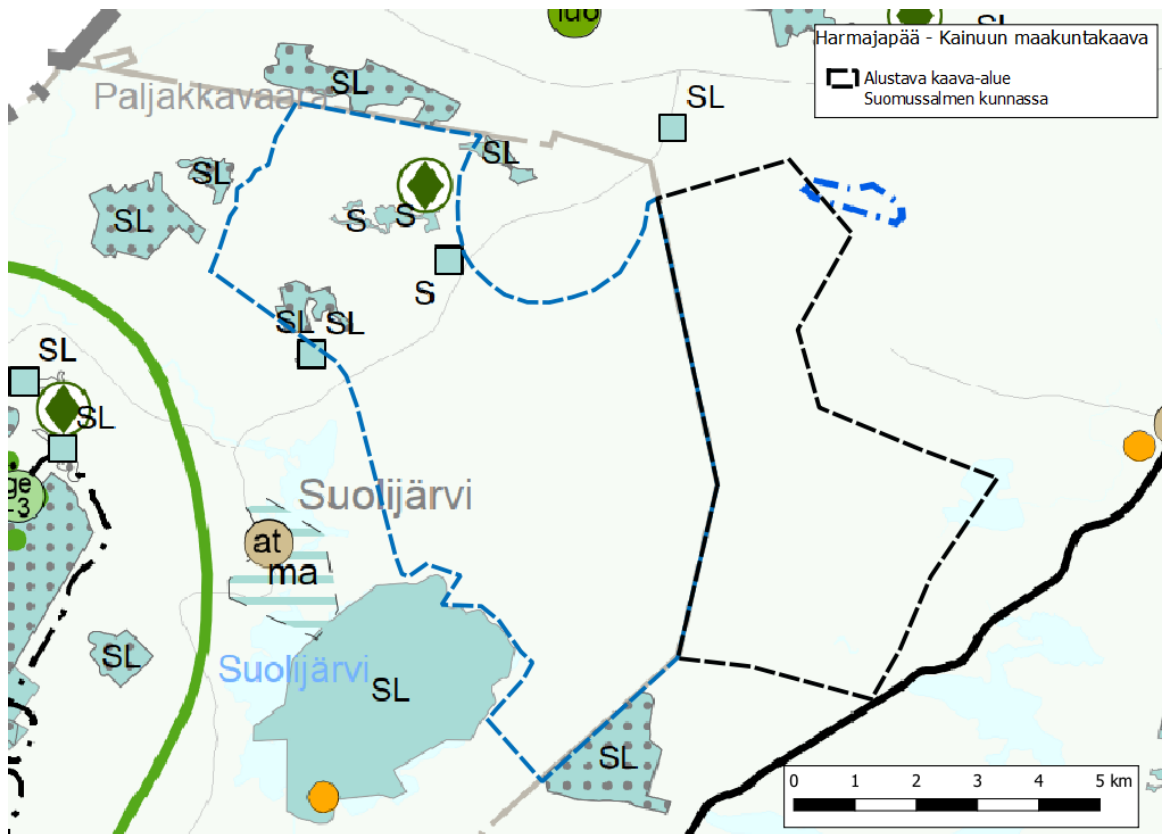


Kuva 3 Luontoarvot hankealueella ja sen ympäristössä

Maakuntakaava

Hankealue on voimassa olevassa maakuntakaavassa (kuva 4) pääosin kaavoittamatonta aluetta. Hankealueen sisällä Puolangan kunnan alueella on yksittäisiä luonnonsuojelulain nojalla suojeltuja tai suojeltavaksi tarkoitettuja kohteita (SL), maakunnallisesti tai seudullisesti merkittäviä suojelualueita (S) sekä vihreällä salmiakkikuviolla osoitettu arvokas kallioalue.

Kainuun maakuntavaltuusto on päättänyt 17.6.2019 kokouksessaan käynnistää vaihemaakuntakaavan laatimisen Kainuun tuulivoimamaakuntakaavan tarkistamiseksi. Tuulivoimamaakuntakaavan tarkistaminen on tällä hetkellä luonnosvaiheessa. Kainuun liiton kanssa on käyty keskustelua Harmajapään tuulipuistohankkeeseen liittyen ja alue on huomioitu tuulivoimamaakuntakaavan 2035 kaavaluonnoksessa.



Kuva 4 Karttaote Kainuun maakuntakaavasta



Sähköverkko

Kantaverkkoyhtiö Fingrid Oyj:n kanssa on käyty alustavia neuvotteluja Harmajapään tuulipuiston liittämistä kantaverkkoon. Fingrid on rakentamassa Kainuuseen uutta kantaverkkoa. Harmajapään tuulipuistohankkeen todennäköisin liittymispiste on uuden kantaverkon osan rakenteisiin sisältyvä sähköasema. Liitospiste varmistuu hankkeen edetessä.

YVA-menettely

Harmajapään tuulipuistohankkeessa toteutetaan ympäristövaikutusten arviointimenettely (YVA). YVA-menettelyssä tutkitaan hankkeen sekä sen sähkönsiirtoratkaisun vaikutuksia mm. ihmisten elinoloihin, maisemaan, luontoarvoihin, poronhoitoon ja alueen virkistyskäyttöön.