



SUOMUSSALMEN RUUKINKANKAAN LIIKUNTA-ALUE, PUKUHUONE- JA HUOLTORAKENNUS (G-osa)

Rakennus on osana Ruukinkankaan liikunta-aluea. Rakennus on yksikerroksinen ja puurakenteinen. Julkisivut ovat sekä kuusiperä- ja kuusimultaverhoitua julkisivuunsaatuun mukaisesti. Rakennuksen ympärille toteutetaan suunnitelmien mukaiset pihalueet varustettuna tontin käsiteltävillä ja säilytettävillä osilla. Työma-akainen jätteenhoito, työmaan ympäristösuunnitelman mukaan.

Rakennus sisältää liikunta-alueiden huolto- ja varustilan, pukuhuoneita sekä kylmän varustotilan erillisten liikunta-alueiden säilytykseen urheilutien läheisyydessä. Rakennuksen yhteydessä WC-tila on suunniteltu esteettömäksi. Maanpinta kallistetaan esteettömäksi maanpinnan muotoilulla rakennuksen pääsisäänkäyntiin, sisäänkäynti sijaitsee laajan katoksen alla. Pintamateriaalina katoksesta betonikvyys.

Rakennuksen palotekniset perustiedot ja paloturvallisuus

Paloluokka	P3
Palotekninen korkeus	4,140 mm
Kerroskissa	1
Palotekniset laitteet	käsisammutin + sammutuspeitto, sähköverkkoon kytketyt palovaraimet
Henkilömäärä	40
Säilytys	ovien avulla

Paloturvallisuus
Päärakennuksen (koulurakennus) paloluokka on P1. Piharakennuksen etäisyys siitä ja muista rakennuksista on yli 8 metriä (ei osastoväittämistä).

Esteettömyys
Liikunta-alue, koulun pihalue, alueelle saapuminen ja pysäköinti ovat esteettömiä. Liikunta-alueen pukuhuone- ja huoltorakennus, katos ja välivaivasto ovat esteettömiä. Pukuhuoneen yhteydessä sijaitseva WC-tila on suunniteltu esteettömäksi. Maanpinta kallistetaan esteettömäksi maanpinnan muotoilulla rakennuksen pääsisäänkäyntiin, sisäänkäynti sijaitsee laajan katoksen alla. Pintamateriaalina katoksesta betonikvyys.

Henkilöturvallisuus
Ikkunoissa, kun alareuna on alle 700mm ja ulko-ovissa, joissa lasiaukon alareuna alle 1500mm, törmäysvaaran vuoksi sisä- ja ulkopuolella lasioita karkauttaa tai laminoitua henkilösuojatavalasia molemmiin puoliin. Rakennuksessa ei ole putoamisvaarallisia. Laskien, portaiden ja kaiteiden mitoitus määräysten ja asetusten mukaisesti.

Liittämät ja talotekniikka
Rakennus varustetaan koneellisella ilmanvaihdolla ja lämmöntalteenotolla. Rakennuksen lämmitysmuotona maalämpö. Lämmönjako tapahtuu vesikiertoisella lattialämmityksellä. Rakennus liitetään käyttövesi- ja viemäriverkoihin sekä kunnalliseen sähköverkkoon.

Maanpinta kallistetaan rakennuksen vierellä perustuksista pois päin vähintään 1:20 kaltevuudella ja vähintään kolmen metrin matalalta. Rakennus saajajätetään ja sen alle tehdään kapillaarikatkerros. Kattevedet kerätään ja johdetaan hallitusti sadevesiverkoon. Pintavedet kerätään pihalueilta pintavesikainiin ja hulevedet johdetaan sadevesiverkkoon tai perkuualueelle erikoisuunnitelmien mukaan.

Korkeusjärjestelmä N60, 1.kerrosken lattiataso +212.300
Koordinaattisto: KKJ4

RAKENNUSOIKEUSLASKELMA
Tontin pinta-ala: 18 647 m² (100%) ja 34990 m² (187%)
Sallittu kerosala tehokkuusluvulla e=0,6 = 11 188 kem² (100%) ja 20 994 kem² (187%)

Rakennettavat alat:
Bruttoala / kokonaisala (brm²) yht. 171 brm²
Kerosala / kerosasoala (kem²) yht. 170 kem²
Rakennuskoekudellinen kerosala (250 mm) yht. 164 kem²
Hyötyala 138,5 hnm²
Tilavuus yht. 740 m³

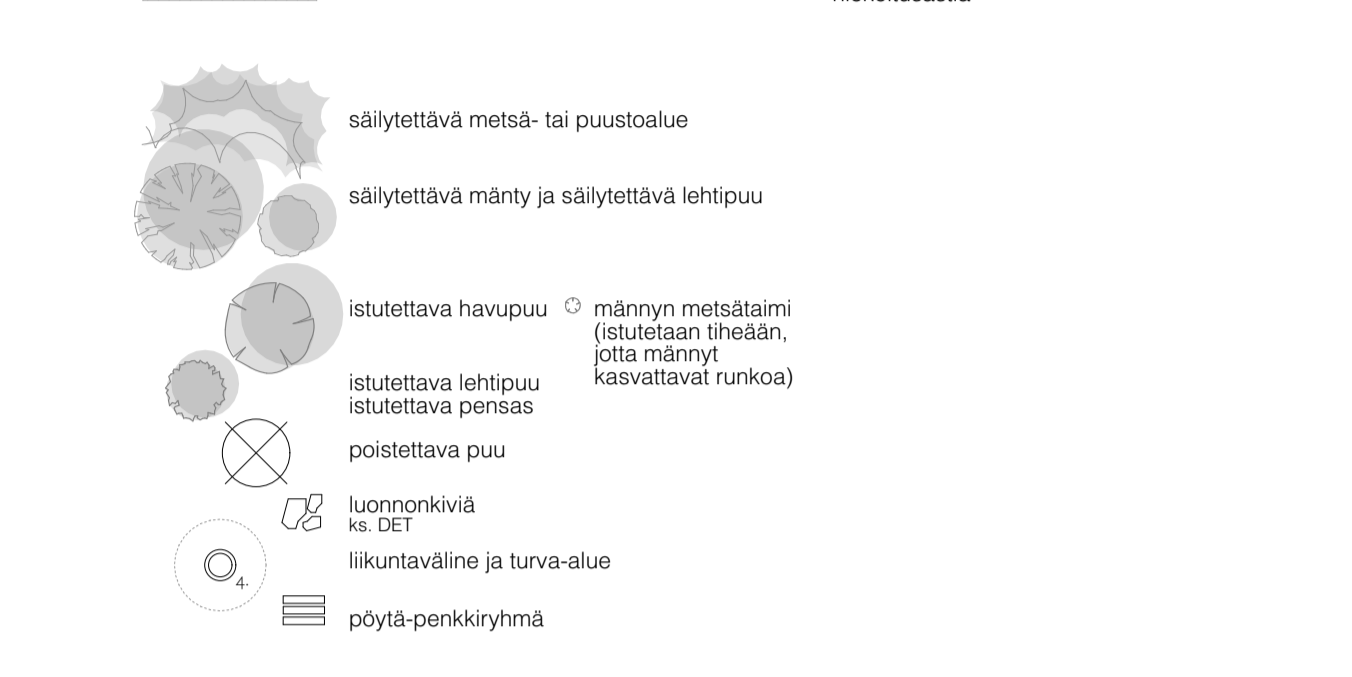
Hanke ei ylitä rakennuslupaa.
Autopaikkalaskelma
Alueen olevat pysäköintijärjestelyt palvelevat koko aluetta. Liikuntahallin ja koulun välinen pysäköintialue on ositettu lähiliikuntapaikan pysäköintiin.

Puutalokaus
Päärakennuksen on suunniteltu ja toteutettu alueen rakentamisen edellisessä vaiheessa. Ne palvelevat koko aluetta.

Paikalla sijainnut vanha koulurakennus purettu kesällä 2023.

MERKINNÄT

asf	asfalttoitu alue, n. 1825 m ² + pumtrack-radan alue arviolta 415 m ²	hulevesien valuma-uinta
bk	uusi pihakivies, n. 86 m ² Toteutetaan rakennuksen rakentamisen yhteydessä	sadevesikaivo
hkk	hiekkatekonurmi, n. 388 m ² Paljennus, vanha väkko punainen, merkinnät säilytetään	syöksytörmän sijainti
kt	kiivulijka-alue, n. 648 m ² + koulurakennuksen alue arviolta 230 m ² Ø 0,6 mm, tiivisyys, lentopallokentältä Ø 1,6 mm	lumenaurauksilla nurkkakorke
ni	istutusalue, n. 500 m ²	puuretava rakennus
nu	istutusalue, n. 500 m ²	LED kenttävalaisin
ro	istutusalue, n. 1680 m ²	LED pylväisvalaisin
svk	istutusalue, n. 1680 m ²	2 x LED pylväisvalaisin
svk	istutusalue, n. 1680 m ²	LED postari
svk	istutusalue, n. 1680 m ²	RO Roska-pöytä
svk	istutusalue, n. 1680 m ²	Aita
svk	istutusalue, n. 1680 m ²	Kasvillisuuden suoja-aita, väliaikainen 100 j.m. ka. DET-suojalohotus heikotussastia



KASVILUETTELO

tunnus	laji	kappale	taimen koko
havupuut			
Psy	Metsämänni, Pinus sylvestris	6	100-150 cm
Psy	Metsämänni, Pinus sylvestris	12	150-200 cm
Psy	Metsämänni, Pinus sylvestris	50	20-50 cm
Pab	Metsäkuusi, Picea abies	8	125-150 cm
lehtipuut			
Sau	Kotkipihajä, Sorbus aucuparia, (yksirunkoinen)	8	150-200 cm
Sau	Kotkipihajä, Sorbus aucuparia, (yksirunkoinen)	5	200-250 cm
Pr	Haapa, Populus tremula	6	150-200 cm
Pr	Haapa, Populus tremula	5	200-250 cm
Mpr	Omenapuuta, Malus prunifolia 'Dolgo'	1	rym 4-6
Api	Metsävaahtera, Acer platanoides 'skogsörnen'	5	150-200 cm
pensaat			
Apr	Koristearonia, Aronia prunifolia	5	tamiväli n. 90 cm
Sbe	Koivuaengeri, Spiraea betulifolia	173	tamiväli n. 60 cm
maanpeittekasvit			
Rgl	Lamcherukka, Ribes glandulosum	370	tamiväli n. 90 cm
Fin	Viivinen, Parthenocissus inermis	30	tamiväli n. 90 cm

esim. Meri-Lapin taimi Oy, Simo, Tornionlaakson taimitarha Oy, Tornio
ni Kuivämällytys, Kulttuuriketo-seos (2,5 ghm²) + suojaheinäseos (1 ghm²)
ku Kuntta, puolakattypin kunttasire

VAIN URAKKALASKENTAA VARTEN!

Kaupunginosa/Kylä 406	Kortti/Tila 321	Tontti/Rint #TonttiRin.o	Viranomaisten merkintöjä
Rakennuksen numero/Rakennusnumero 777-406-142-0			
Rakennusvaihe Uudisrakennus	Pintatila 500 Työpiirustus		Juokseva nro 452
Rakennuskohde Suomussalmen Ruukinkankaan koulun pukuhuone- ja huoltorakennus	Pintatilan sisältö Asemapiirustus		Mittakaava 1:250
Suunnittelijan yhteystiedot: yritys, osoite ja puhelinnumero ait Arkkiitehdit Oy Hallituskatu 13-17 D 90100 Oulu +358 40 1292768			
Suunnittelun yhteyshenkilö: yritys, osoite ja puhelinnumero		Piiurksen ID 501	
Vastuullinen suunnittelija: nimi, tulkinto, allekirjoitus ja päiväys		Suunnitteluala ARK	
Tiedoston nimi Ruukinkangas_piha_vaihe2_toteutus			